

Défi d'offre de logement DÉMARRAGE

Orientation pour l'étape 2
10 novembre, 2021





FÉLICITATIONS!

Ordre du jour

- 1:00** Ouverture (CMHC)
- 1:05** Financement et lettre d'entente
- 1:20** Questions
- 1:30** Aperçu de la 2e étape
- 1:45** Questions
- 2:00** Programme du support – 2e étape (Evergreen)
- 2:15** Questions
- 2:25** Prochaines étapes

2e cycle

DÉMARRAGE :

Énoncé du Défi

**Nous mettons les Canadiens et les
Canadiennes au défi de créer
des solutions locales réalisables qui
amélioreront le processus
préalable à l'aménagement de
logements abordables**

The background of the slide is a blurred, teal-tinted photograph of a person sitting at a desk. The person is wearing a light-colored shirt and is looking down at a laptop. On the desk, there are several papers, a calculator, and other office supplies. The overall atmosphere is professional and focused.

Processus de financement et Lettres d'entente

Étape 2

Ressources disponibles sur le portail d'Impact Canada

Les demandeurs sont invités à examiner **toutes les ressources et tous les documents** disponibles en ligne :

- Étape 2 – Guide et formulaire du demandeur
- Liste de vérification des prochaines étapes
- Formulaire de renseignements sur le fournisseur
- Lettre d'entente
- Foire aux questions sur l'assurance
- Commentaires des évaluateurs
- Modèle de budget (à venir)
- Modèle de plan de mise en oeuvre et calendrier (à venir)
- Vidéo d'instruction pour les modèles (à venir)
- Liens au programme de soutien d'Evergreen (à venir)

Étape 2

Calendrier pour les lettres d'entente

Novembre 10, 2021– Les lettres d'entente sont disponibles dans le portail

Novembre 15, 2021– Le nom et courriel du signataire autorisé doivent être fournis

Novembre 30, 2021– Date limite pour signer la lettre d'entente

Processus de financement de la SCHL

Configuration du bénéficiaire


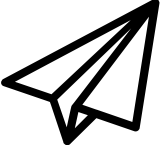

-  Formulaire de renseignements sur le fournisseur
-  Chèque annulé
-  Nom et courriel du signataire autorisé

Lettre d'entente

-  Examen de la convention
-  Signature électronique OneSpan

Envoi des renseignements à defi@schl.ca

Obtention des fonds

-  Réception de la commande fournisseur pour les fonds
-  Soumission de la facture à la SCHL
-  Transfert électronique des fonds

Aperçu des lettres d'entente

Sur le portail



ImpactCanada.ca

- ✓ Chrome est le navigateur suggéré
- ✓ Signez la lettre d'entente
- ✓ Accéder aux ressources et au programme de soutien

A person's hands are visible, pointing at a document on a desk. The document contains various charts and graphs, including a pie chart and a bar chart. The background is a blurred office setting with a laptop and other papers. The text "Avez-vous des questions?" is overlaid in a large, bold, yellow font.

Avez-vous des questions?

Survol de l'étape 2

Échéancier*

ÉTAPE 2	Préparation des propositions finales par les demandeurs préselectionnés	Date limite pour présenter les propositions	Évaluation	Sélection des solutions	Mise en œuvre
Durée	Novembre 2021-avril 2022	27 avril 2022	Mai et juin 2022	Juin et juillet 2022	Juillet 2022-mars 2021
Détails	Les demandeurs préselectionnés <ul style="list-style-type: none"> • Peaufinent leur solution et élaborent leur plan de mise en œuvre. • Préparation des propositions pour l'étape 2 	Demandes reçues	Processus d'évaluation	<ul style="list-style-type: none"> • Annonce des solutions financées • Négociations des conventions de contribution par les demandeurs principaux 	Mise en œuvre des solutions financées

* L'échéancier ci-dessus est présenté à titre d'exemple. Il monte les échéances provisoires pour l'étape 2 du cycle. La SCHL se réserve le droit de modifier les échéances au besoin.

Exigences relatives aux candidatures pour l'étape 2

1

Renseignements
sur le
demandeur
principal

2

Élaboration de
la solution

3

Répercussions

4

Plan de mise en
œuvre

5

Composition de
l'équipe

Guide du demandeur

Section 1

Renseignements sur le demandeur principal

- **Preuve d'assurance** : Examen des modalités et FAQ sur l'assurance
- **Composition de l'équipe** : On s'attend à ce que le demandeur principal demeure le même, mais les membres de l'équipe peuvent changer
- **Modalités** : Les demandeurs doivent examiner les modalités en détail

Guide du demandeur
Section 2

Élaboration de la solution

25%

- **Financement à l'élaboration d'idées:** une description des activités et une liste des coûts qui ont été réalisées à l'étape 2
- **Propriété intellectuelle:** un registre à jour des éléments de propriété intellectuelle créés au cours de l'étape 2
- **Evolution de la solution:** comment la solution a-t-elle évolué pendant les essais et la validation à l'étape 2? Comment est-ce-que la mobilisation et la rétroaction des personnes qui utiliseront la solution et qui seront touchées par celle-ci appuient la mise en œuvre de la solution?

Guide du demandeur

Section 3

Répercussions

15%

- **Impact sur les processus de pré-développement:** Décrire les répercussions prévues de la solution, à court et à moyen terme.
- **Indicateurs de rendement:** Fournir des indicateurs de rendement et des sources de données qui serviront à surveiller et à mesurer les répercussions de la solution

Guide du demandeur
Section 4

Plan de mise en œuvre

Plan de travail: 25 %

Budget: 10 %

Évaluation

des risques: 15 %

- **Un plan de travail et un calendrier:** Comment allez-vous passer de la situation actuelle à une solution entièrement mise en œuvre ?
- **Catégorie et budget:** le budget doit être lié au plan de travail et être raisonnable pour la portée du projet.
- **Évaluation des risques, et mesures d'atténuation:** les risques et dépendances opérationnels, de réputation et commerciaux qui peuvent avoir un impact sur le succès de la solution.

Guide du demandeur

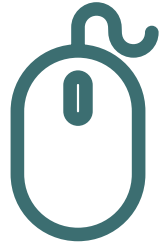
Section 5

Composition de l'équipe

10%

- **Membres de l'équipe de projet:** une liste complète des membres de l'équipe de projet qui mettront en œuvre la solution.
- **La capacité et l'expérience de l'équipe de projet:** Décrire la capacité et l'expérience de l'équipe de projet en lien avec la mise en œuvre de la solution

Soumission des documents requis à l'étape 2



**Formulaire de demande
en ligne sur le
portail d'Impact Canada**

**Les soumissions de l'étape 2 doivent
contenir toutes les informations
nécessaires pour répondre aux exigences
de l'étape 2.**

**Les évaluateurs ne sont pas censés revoir
les soumissions de l'étape 1 au cours du
processus d'évaluation de l'étape 2**

Vous avez jusqu'au 27 avril 2021 à 14 h (HNE) pour soumettre votre demande.

Processus d'évaluation

Sélection des membres du comité d'évaluation en fonction de leur expertise particulière, de la diversité et de la représentation régionale évalueront les proposition de l'étape 2.

Évaluation

Les demandes seront examinées en trois parties :

1. Les demandes pour l'étape 2 sont notées en fonction des critères d'évaluation.
2. Le comité d'évaluation fera des recommandations quant aux solutions qui devraient bénéficier du financement pour la mise en œuvre.

Financement pour la mise en œuvre

Le financement sera accordé à plusieurs solutions dans chaque catégorie de financement:

- Les petits projets d'ensemble sont ceux dont le budget global est inférieur à 550 000 \$.
- Les projets d'ensemble moyens sont ceux dont le budget global est inférieur à 2,5 millions de dollars.
- Les grands projets d'ensemble sont ceux dont le budget global est inférieur à 6,5 millions de dollars.

Il est prévu que plusieurs solutions pourront être retenues dans chaque catégorie.

La SCHL examinera les recommandations du comité d'évaluation avant d'officialiser l'affectation des fonds et d'annoncer les demandeurs retenus.

Stage 2

Après l'étape 2...

A la fin de l'étape 2 :

- Les soumissions de l'étape 2 seront évaluées
- La SCHL annonce les solutions qui recevront un financement de mise en œuvre
- Négociation des accords de financement de la mise en œuvre
- Les candidats principaux mettent en œuvre leurs solutions
- Les candidats principaux présentent des rapports réguliers à la SCHL

A person's hands are visible, pointing at a document on a desk. The document contains various charts and graphs, including a pie chart and a bar chart. The background is a blurred office setting with a laptop and other papers. The text "Avez-vous des questions?" is overlaid in a large, bold, yellow font.

Avez-vous des questions?

Programme de soutien au Défi d'offre de logement



EVERGREEN

Evergreen crée des espaces urbains verts et prospères où il est agréable de vivre.

Depuis 30 ans, nous contribuons au changement dans les communautés en favorisant la création de liens, en innovation et en posant des gestes durables. Nous collaborons avec des bâtisseurs communautaires de divers secteurs pour résoudre certains des problèmes les plus urgents de nos villes, comme les changements climatiques, l'abordabilité du logement et l'accès à la nature et aux espaces publics.



Notre mission : Créer des espaces urbains verts et prospères où il est agréable de vivre.

Programme de soutien au Défi d'offre de logement

Evergreen offre le Programme de soutien du Défi d'offre de logement, qui vise à :

- **Mettre à la disposition des demandeurs les conseils, les services et les ressources** dont ils ont besoin pour préparer et améliorer leurs demandes et mettre de l'avant des idées audacieuses au Défi d'offre de logement.
- **Aider les demandeurs à élaborer des idées et des solutions locales et réalisables** pour éliminer les obstacles à l'offre et à l'abordabilité du logement.
- **Renforcer la capacité du secteur à générer des solutions innovantes en matière de logement** par la mise en valeur de solutions reproductibles à grande échelle, en partageant les pratiques exemplaires et les leçons apprises, ainsi qu'en consolidant les réseaux multisectoriels et en favorisant la collaboration au niveau de l'écosystème du logement.



Étape 2 – Services de soutien



Contactez-nous avec vos questions!

- Obtenez un soutien individuel
- Informez-vous sur le programme de soutien



Collaborez virtuellement et participez à une activité de réseautage

- Échangez avec d'autres personnes sur la chaîne Slack
- Participez à notre événement de réseautage



Participez à des ateliers

- Apprenez à identifier et mobiliser les acteurs concernés par votre solution
- Développez vos compétences en communication



Accédez à des ressources pertinentes

- Modules sur la pensée design visant afin de mieux cibler votre problème et élaborer votre solution
- Des articles et autres ressources provenant d'experts sur le Portail de solutions pour les communautés

Soutien individuel

L'équipe bilingue d'Evergreen offrira un soutien individuel pendant cette étape du cycle Démarrage. Nous vous encourageons à tirer profit de cette occasion unique!

- Obtenez du soutien personnalisé tout au long de l'élaboration de votre proposition pour l'étape 2.
- Posez des questions concernant le Défi, la proposition ou les activités du programme de soutien.

Portes ouvertes

Evergreen offrira des séances de consultations individuelles avec des membres de son équipe et différents experts pour répondre à vos questions et vous aider avec votre proposition.



Espace de travail Slack

L'espace de travail Slack permet aux participants :

- de communiquer avec d'autres demandeurs, y compris avec ceux des cycles précédents
- d'examiner et de développer des idées avec divers experts, conseillers et acteurs du milieu
- De développer de nouvelles relations
- d'accéder à du soutien
- de recevoir les dernières nouvelles au sujet du programme de soutien au Défi d'offre de logement

Il y aura aussi un **canal privé** réservé uniquement aux équipes présélectionnées du cycle Démarrage.

Inscrivez-vous ici dès maintenant.

Remarque : Le meilleur moyen de communiquer avec l'équipe du programme de soutien et de poser vos questions demeure de nous écrire à hsc-dolsupport2@evergreen.ca ou de nous appeler au 647 670-2265.



Calendrier du programme de soutien

Novembre	Décembre	Janvier	Février	Mars	Avril
10 nov. Séance d'orientation	8 déc. Rencontres-éclaircs	19 janvier Atelier de schématisation des acteurs	2 févr. Atelier de mobilisation des acteurs		27 avr. Date limite pour des propositions
24 nov. Événement de réseautage			23 févr. Atelier de communication		
10 nov. – 3 déc. Entrevues d'évaluation des besoins des participants		Janv. – mars Séances privées			
			Févr. – mars Séances d'examen par les pairs		

Entrevues d'évaluation des besoins des participants

Du 15 novembre au 3 décembre 2021

L'équipe du programme de soutien mènera des entrevues avec chaque équipe pour évaluer la façon dont Evergreen peut mieux vous soutenir au cours de l'étape 2 du cycle Démarrage.

Les entrevues vous permettront d'échanger sur :

- vos questions au sujet du Défi d'offre de logement et de l'étape 2 du cycle Démarrage
- les domaines où vous pourriez avoir besoin de soutien
- les meilleures façons de faire en sorte que les activités de l'étape 2 répondent à vos besoins et à ceux de votre équipe

Les demandeurs principaux peuvent choisir la date de l'entrevue ICI. Tous les membres de l'équipes sont invités à participer.



Événement de réseautage

24 novembre 2021

Evergreen vous donnera l'occasion de rencontrer les autres équipes présélectionnées du cycle Démarrage.

Lors de cet événement, vous aurez la chance:

- de rencontrer vos pairs et établir de nouvelles collaborations
- De prendre connaissance des solutions proposées par les autres équipes
- d'échanger et de tester des idées entre vous

De plus, des demandeurs présélectionnés au cycle précédent vous seront présent pour vous faire part de leur expérience, répondre à vos questions, et partager des conseils.

Inscrivez-vous [ICI](#)



Source: [Francesco Ciccolella for Money Magazine.com](https://www.money.com/fr/francesco-ciccolella), 7 oct 2021.

Rencontres-éclair

8 décembre 2021

Participez à une séance de « rencontres-éclair » pour présenter votre solution auprès de vos pairs présélectionnés.

Les Rencontres-éclair vous offre l'opportunité :

- de rencontrer vos pairs, d'en apprendre au sujet des solutions qu'ils proposent et d'établir des relations de collaboration
- d'obtenir des commentaires constructifs pour améliorer votre solution
- de vous exercer à présenter votre solution efficacement



Source: [Copper Dating](#), 7 oct 2021.

Atelier de schématisation des acteurs

19 janvier 2022

Cet atelier vous aidera, vous et votre équipe, à identifier les acteurs clés pour élaborer une solution axée sur les gens.

Les experts en pensée design aideront les équipes :

- à comprendre l'importance de la schématisation des acteurs
- à maîtriser divers outils et techniques essentiels pour la schématisation
- à créer un schéma des acteurs
- à recevoir des commentaires des autres équipes au sujet des biais et angles morts de votre schéma



Source: [Phone 2 Action](#), 10 oct 2021.

Atelier de mobilisation des acteurs

2 février 2022

Cet atelier prendra comme point de départ le schéma des intervenants que vous avez établi dans le cadre de l'atelier précédent et vous aidera à le mettre en place. Il vous fournira des informations utiles concernant :

- les pratiques exemplaires en matière de mobilisation communautaire
- la diversité et l'inclusion dans votre processus de design
- le développement des compétences et d'une capacité qui vous permettront d'établir des partenariats utiles et significatifs en fonction de votre solution



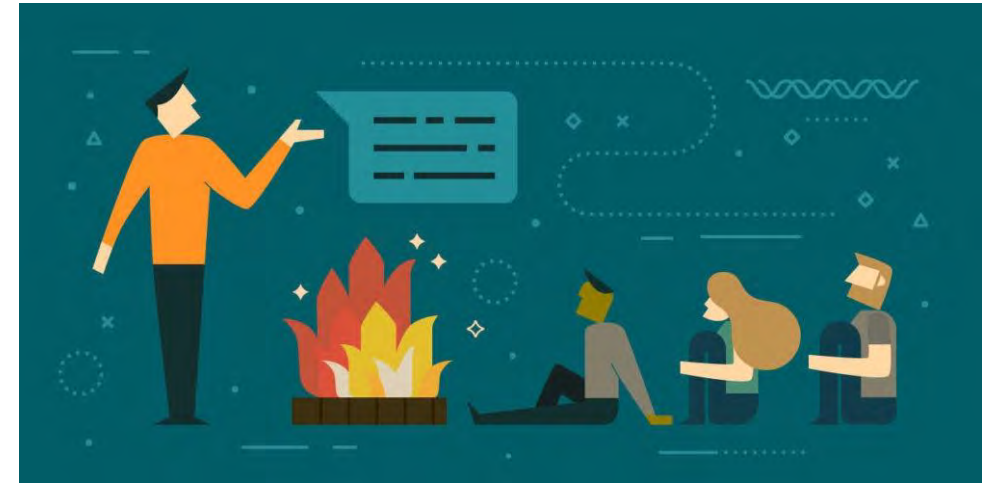
Source: [Kapsa](#), 10 oct 2021.

Atelier de communication

23 février 2022

Participez à l'atelier de communication pour permettre à votre équipe d'acquérir les connaissances, les compétences et les outils qui lui permettront de mieux communiquer votre solution à vos publics cibles.

- Apprenez la meilleure façon de présenter votre projet, dans le contexte de votre proposition et au-delà (ex. obtenir du financement supplémentaire et trouver des partenaires).
- Appliquez vos apprentissages et produisez des produits de communication pour votre proposition (ex. une courte vidéo, une présentation) qui pourront être utilisés pour promouvoir votre solution dans le futur.



Source: [UX Planet](#), 10 oct 2021.

Séances d'examen par les pairs

Février à mars 2022

Evergreen organisera une série de 10 séances d'évaluation par les pairs. Ces séances vous offrent une occasion unique de vous exercer à présenter votre solution et de recevoir des commentaires constructifs avant la remise finale de votre proposition.

Chaque séance comprendra

- un animateur;
- 3 équipes présélectionnées;
- 3 pairs et intervenants externes (un par équipe).



Source: [Représentation vectorielle d'entreprise créée by vectorjuice](#), 10 oct, 2021.

Période de questions

Pour nous joindre



HSC-DOLsupport2@evergreen.ca



647 670-2265

Pour en savoir plus sur le Programme de soutien au Défi d'offre de logement :

Portail de solutions pour les communautés de Villes d'avenir Canada

<https://portal.futurecitiescanada.ca/fr/ressources/defi-doffre-de-logement/>